

Ehime Prefectural Convention Hall

# 愛媛県県民文化会館



えひめ文化振興コンソーシアム

New culture,  
New experience

**建築家**  
**丹下健三 (1913-2005)**

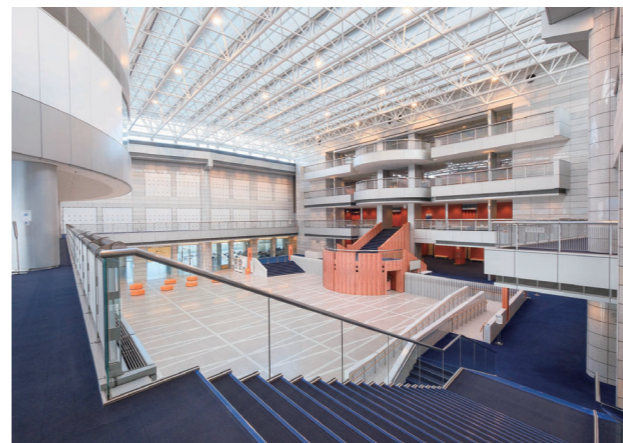
当館の設計は、世界的に有名な建築家・丹下健三。父の出身地が愛媛県今治市で、自身も少年期から青年期までを過ごした縁から、今治を中心に県内には丹下健三が手掛けた建築が数多くあります。この愛媛県県民文化会館「ケンブン」も、日本の伝統的な建築美のなかに、機能性を重視したモダニズム様式を融合させる手法が随所にあらわれており、時代が変化しようとも、文化的財産として後世に残そうとする丹下健三の意思が強く感じられます。



## 愛媛の芸術・文化・交流の拠点、“ケンブン”

県民から“ケンブン”の愛称で親しまれる「愛媛県県民文化会館」は、1986年の開館以来、コンサートや式典、講演会、パーティ、会議などさまざまなイベントやコンベンションを通じて新しい文化・体験を創造、発信してまいりました。道後まで徒歩圏内、松山中心部へも市内電車で約10分と、アクセスも良く、催しから宿泊、観光までの流れをコンパクトに実現いたします。

## 文化・芸術の公演から、大型MICEまで 幅広いニーズに対応できるアクティビティ・スペース



**特徴①** プロのオーケストラから  
県民の発表の場まで  
最高のパフォーマンスを叶えます

県内有数の舞台設備がそろう、演出から照明、音響まで、専属の舞台スタッフが最高の公演となるよう、お手伝いいたします。

**特徴②** 実績とノウハウを持つ  
専門スタッフがサポートし  
イベントを成功へ導きます

施設の予約から会場のレイアウト、バンケットでのお料理の相談、イベントの広報支援まで、各分野の専門のスタッフがイベント成功まで伴走します。

**特徴③** 時代に対応した  
利用者目線のサービスを  
ご提供いたします

利用料金等の支払いはキャッシュレスにも対応しております。また多機能トイレや車いすスペースを配置し、利用者に優しい環境を整えています。

### フロアMAP



New culture,  
New experience

# 愛媛県の公的施設として、**格式の高い舞台公演・イベント**から 県民の**芸術・文化活動の拠点**としても親しまれています

**POINT ①**  
専属の舞台  
スタッフが  
演出のご相談を  
承ります

**POINT ②**  
催事に必要な  
備品のセット  
料金もご用意  
しています

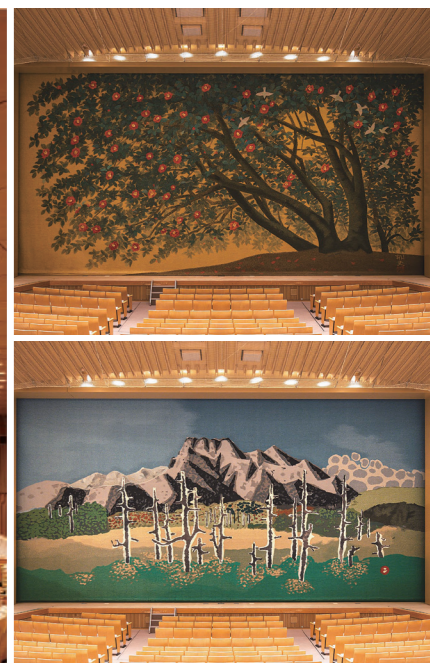


**西日本  
最大級**  
のキャパシティ  
**2,725席**



上\_第一緞帳「波響く」東山魁夷  
中\_第二緞帳「時代は躍進する」猪熊弦一郎  
下\_第三緞帳「伝統と現代の波光」亀倉雄策

**リサイタル  
演劇・講演会**  
に適したホール  
**912席**



上\_第一緞帳「椿の園」平山郁夫  
下\_第二緞帳「石鎚山」畦地梅太郎

## メインホール

MAIN HALL

西日本最大級の収容人数を誇るホール。  
大規模な式典や講演会、シンポジウム、コンサートなどにご利用いただけます。

●客席

1階席のみ	1,250席 (内、車いすスペース10席を含む)
1～2階席	1,607席(2階席のみ357席)
1～3階席	1,987席(3階席のみ380席)
1～4階席	2,345席(4階席のみ358席)
1～5階席	2,725席(5階席のみ380席)

●設備概要

- ステージ1,076.7㎡(袖舞台、バックステージを含む)
- オーケストラピット
- スライディングステージ
- 大迫り(前後に2つ)
- 花道
- 音響照明設備(専門スタッフが常駐)
- 楽屋16室(洋室8、和室8、トイレ付4室等含む)
- リハーサル室3室



※1階席のみの場合、利用料金がお安くなります

## サブホール

SUB HALL

劇場形式のホールで、木目調の落ち着いた空間です。  
リサイタルや演劇、映画上映、発表会、講演会など中規模のイベントに適しています。

●客席

1階席のみ	540席 (内、車いすスペース8席を含む)
1～2階席	720席(2階席のみ180席)
1～3階席	912席(3階席のみ192席)

●設備概要

- ステージ494.5㎡(袖舞台を含む)
- 回り舞台
- 大迫り、小迫り
- オーケストラピット
- スクリーン
- 花道
- 音響照明設備(専門スタッフが常駐)
- 楽屋11室(洋室5、和室6、トイレ等含む)
- リハーサル室1室



# 愛媛県内最大級のバンケットホール

## レイアウト次第で多目的にご利用できます

着座600人  
立食1,200人  
のキャパシティ



### 真珠の間 PEARLS ROOM (2F)

パーティ利用から展示会、各種イベント、会議などに最適な多目的ホール。  
着座形式で600人、立食形式で1,200人規模の催しが可能で、音響や照明設備を完備。

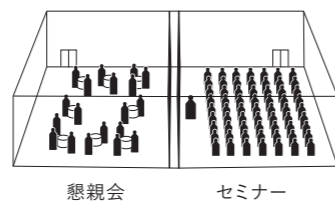
ブース形式、シアター形式、スクール形式、グループワーク形式などフリーレイアウトホールならではの自由度の高さが魅力です。真珠の間前のロビーも受付やブース出展場所としてご利用いただけます。※収容人数はパーティスタイルによって異なります

	面積 (坪)	スクール 2人掛け	スクール 3人掛け	シアター 形式	円卓	立食
全体	1,067㎡ (323坪)	380人	570人	600人 (800人)※1	~600人	1,000~ 1,200人
A	530㎡ (160坪)	190人	285人	483人	~260人	~450人
B	450㎡ (136坪)	162人	243人	387人	~200人	~350人

(※1)イス持ち込みの場合、最大800席

#### A・B分割利用例

2部屋に仕切れるため、イベント・セミナーの同時開催や、会議・懇親会の場面転換など、目的に合わせた利用が可能です。



#### 真珠の間 備品リスト(有料)

- 音響調整卓
- スポットライト
- ピアノ
- 組立式舞台
- 電動ステージ
- マイク(有線・ワイヤレス・ピン)
- 拡声装置
- 展示パネル(平面)
- 展示用長机
- etc...



### バンケットでのお料理・会議弁当・ケータリングについて

真珠の間やレストラン等で行う懇親会・宴会のお料理については(株)ベルモニーが承ります。また指定の時間に会議室にお弁当、ケータリングサービスを行うことも可能です。開催の10日前までにご相談ください。

ご相談は  
株式会社ベルモニー  
089-911-0980  
【お問い合わせ時間】  
9:00~17:00、  
日曜・祝日は除く

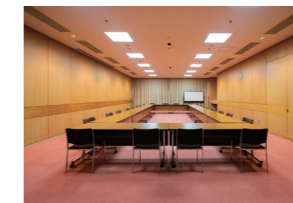
## さまざまな利用シーンに対応した 本館・別館合わせて全20室の会議室

### 本館会議室

用途や人数に応じて9つの会議室からお選びいただけます。机や椅子、ホワイトボードなどは事前にレイアウトし、無料でご準備いたします。またスクリーンやマイクなど備品(有料)もご用意しております。

※特別会議室除く

- 会議
- 社員研修
- 講習会
- セミナー
- 試験・面接
- 展示会
- ワークショップ
- 打ち合わせ・取材 etc...



第1~3会議室(2F)



第4会議室(2F)



特別会議室(2F)



第5・7会議室(3F)



第8会議室(3F)



第6会議室(3F)

### 別館会議室

本館の東側にあり、リーズナブルな料金でご利用いただける空間です。会議室のほか、畳の和室、工作室、舞台付きの体育館などがあり、地域の文化活動や、交流の場としても最適です。

- 会議
- 社員研修
- セミナー
- 各種試験
- 学校のゼミナール活動
- サークル等のお稽古、練習会
- 子ども会や老人会のレクリエーション
- ワークショップ
- 工作教室 etc...



第11会議室



第12~15会議室



第16・17会議室



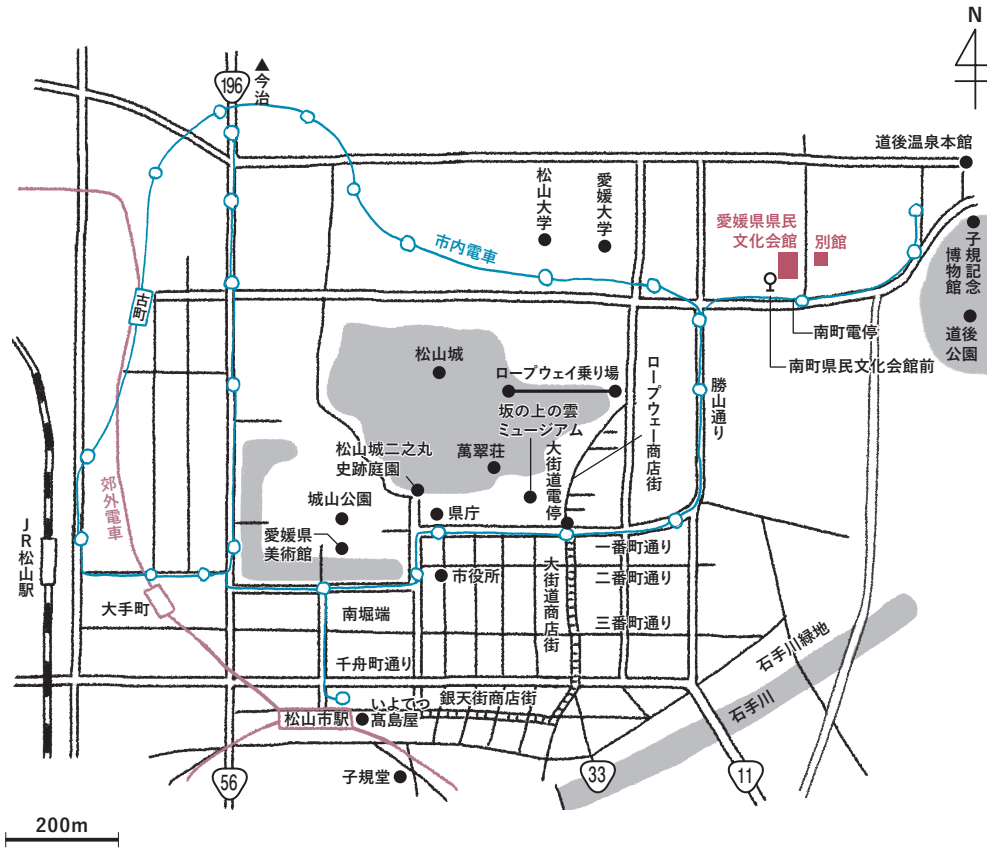
第18・19会議室



第20・21会議室

※別館会議室のレイアウトは固定です。

# MAP



## 歴史と文化の薫るまち・松山



### 道後温泉本館

約3000年の歴史を誇る温泉。すぐ近くに別館である「檜の湯」「飛鳥乃湯泉」もある



### 松山城

現存12天守のひとつ。賤ヶ岳の七本槍の一人・加藤嘉明が築城



### 愛媛県美術館

杉浦非水、畦地梅太郎、真鍋博ら郷土ゆかりの作家を中心に国内外の作品を収集展示



### 大街道・銀天街

百貨店、グルメ、雑貨、ファッションなどの店が軒を連ねるアーケード商店街

## RESTAURANT



### Café&Dining TSUNAGU

愛媛県産の食材を使用した料理が楽しめるケンブン併設のレストラン。洋食プレートから丼物、麺類、ドリンク、スイーツまでご提供いたします。

営業日・営業時間は「TSUNAGU」のSNSでご確認ください。→



【お問い合わせ先】  
株式会社ベルモニー  
TEL:089-911-0980

## ACCESS

### ●松山自動車道

松山ICより車で約25分

### ●JR松山駅から

伊予鉄市内電車(道後温泉駅行)で約21分  
南町電停(県民文化会館前)で下車

伊予鉄バス52松山空港線  
(道後温泉駅前・湯の山ニュータウン行)で約27分  
南町県民文化会館前バス停で下車

### ●伊予鉄松山市駅から

伊予鉄市内電車(道後温泉行)で約17分  
南町電停(県民文化会館前)で下車

伊予鉄バス52松山空港線  
(道後温泉駅前・湯の山ニュータウン行)で約15分  
南町県民文化会館前バス停で下車

伊予鉄バス70伊台線  
(山田経由伊台行)で約11分  
南町県民文化会館前バス停で下車

### ●松山空港から

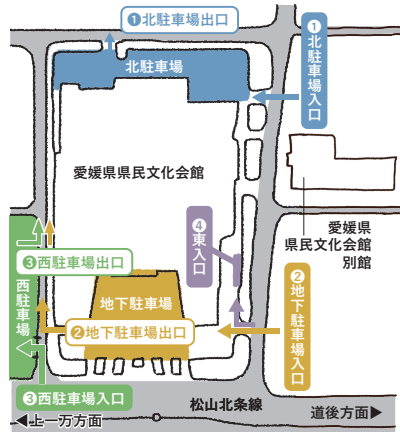
伊予鉄バス(道後温泉駅前・湯の山ニュータウン行)で約45分  
南町県民文化会館前バス停で下車

リムジンバスで約36分、県民文化会館で下車

### ●松山観光港から

リムジンバスで約41分、南町県民文化会館前で下車  
※松山観光港5:15発の1便のみ、隔日運行

## PARKING 駐車台数:303台



- ① 北駐車場 (84台)
- ② 地下駐車場 (95台、内身障者用4台)
- ③ 西駐車場 (120台)
- ④ 東入口 (内身障者用4台)

事前精算機有り  
30分ごとに100円(大型200円)

※催事のないときは原則、駐車場は営業していません  
※休館日に第2事務室へご利用の方は、北駐車場をご利用ください  
※上記以外の駐車場は会館駐車場ではありません  
※大型バスの駐車は事前予約が必要です  
※路線バス停留所での貸切バスの駐車・乗降は、ご遠慮ください

## 愛媛県県民文化会館

〒790-0843 愛媛県松山市道後町2丁目5-1 TEL:089-923-5111 利用時間:9:00~22:00  
休館日:月曜日(月曜日が祝日の場合はその翌日) <https://www.kenbun.jp/>



## 【指定管理者】えひめ文化振興コンソーシアム

施設管理部(第1事務室)  
(舞台事務室)  
総務事業部・事業開発部(第2事務室)

TEL:089-923-5111  
TEL:089-908-9936  
TEL:089-927-4777